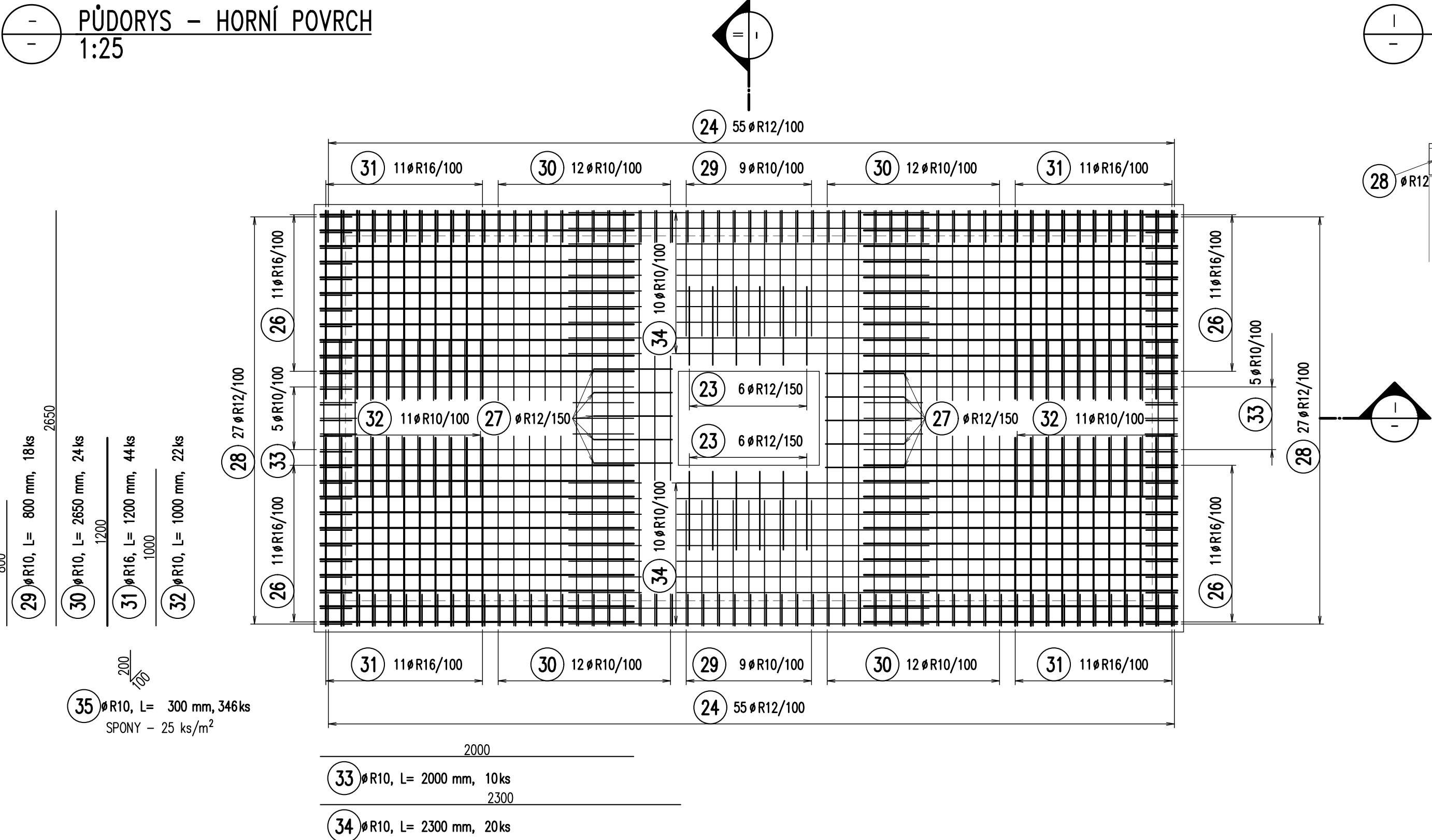
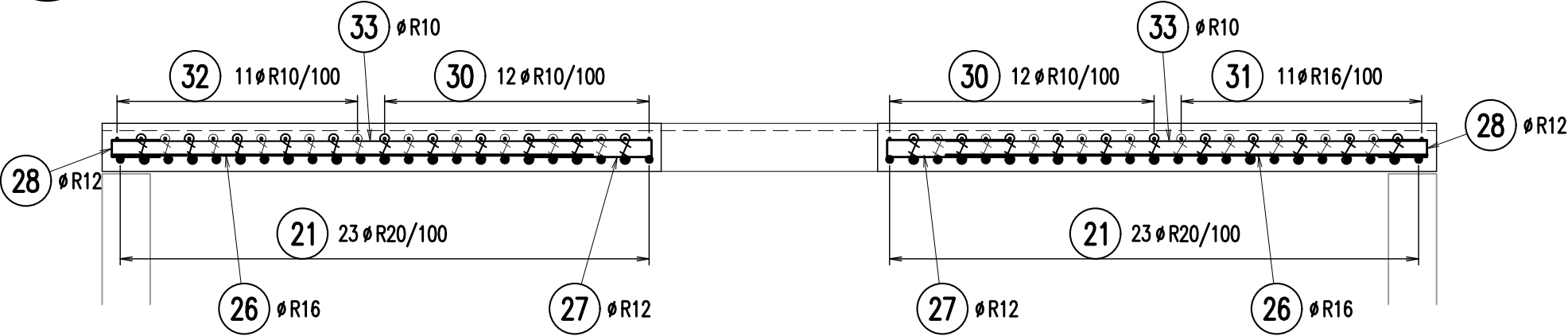


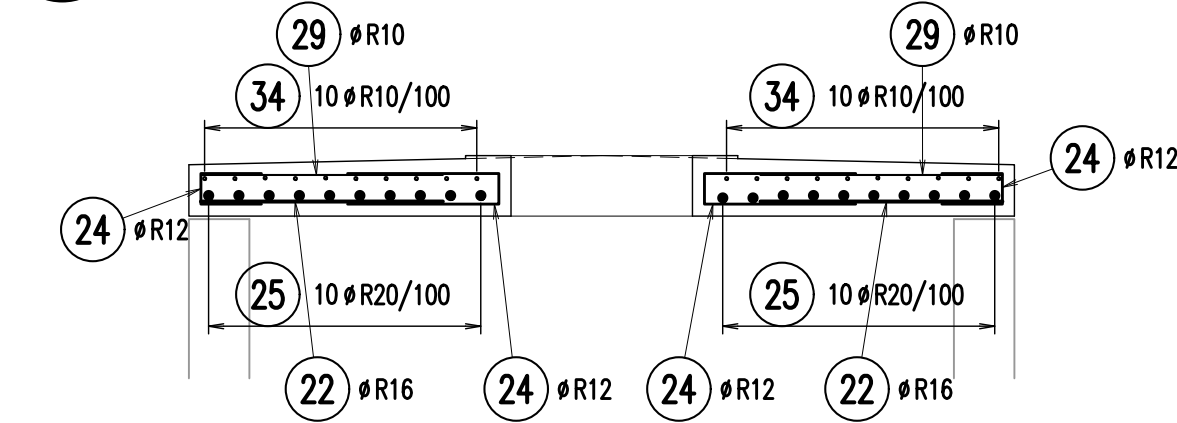
PŮDORYS – HORNÍ POVRCH
1:25



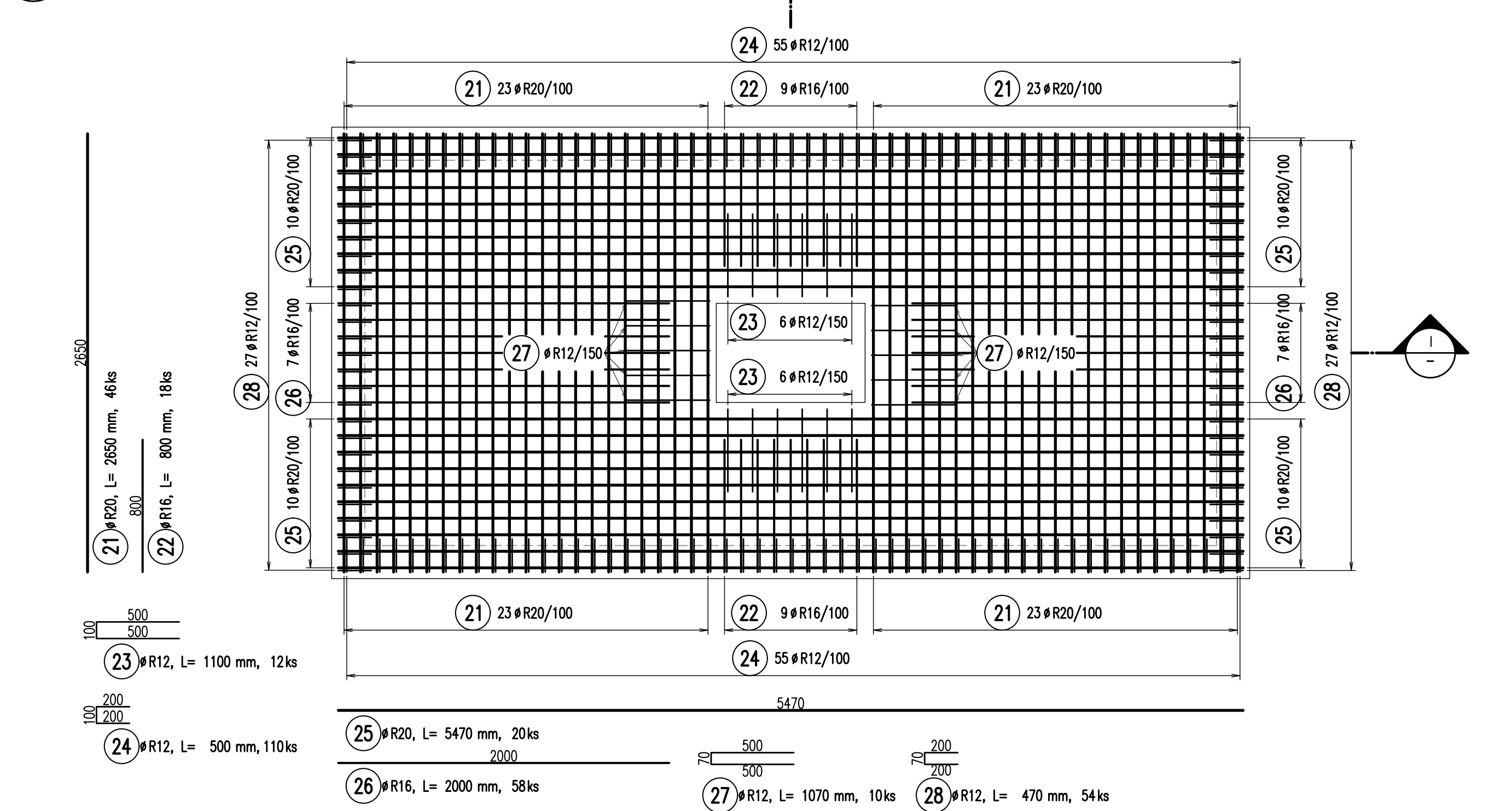
ŘEZ
1:25



ŘEZ
1:25



PŮDORYS – DOLNÍ POVRCH
1:25



VÝKAZ VÝZTUŽE

POL.	Ø	DĚLKA	POČET	DĚLKA [m] - 10 505 (R)			
				R10	R12	R16	R20
21	R20	2,65	46				121,9
22	R16	0,80	18			14,4	
23	R12	1,10	12		13,2		
24	R12	0,50	110		55,0		
25	R20	5,47	20				109,4
26	R16	2,00	58			116,0	
27	R12	1,07	10		10,7		
28	R12	0,47	54		25,4		
29	R10	0,80	18	14,4			
30	R10	2,65	24	63,6			
31	R16	1,20	44			52,8	
32	R10	1,00	22	22,0			
33	R10	2,00	10	20,0			
34	R10	2,30	20	46,0			
35	R10	0,30	346	103,8			
CELKOVÁ DĚLKA [m]				269,8	104,3	183,2	231,3
HMOTNOST 1m [kg]				0,617	0,888	1,578	2,466
HMOTNOST CELKEM [kg]				166,3	92,6	289,2	570,4
HMOTNOST CELKEM [kg]				1118,5			

BETON DLE ČSN EN 206+A2
C35/45 – XF1, XC2, XD1 – CI 0,4
MAX. PRŮSAK 20 mm PODLE ČSN EN 12390–8
VÝZTUŽ B500B dle ČSN EN 42 0139
10505.9 (R) dle ČSN EN 41 0505

KRYTÍ MINIMÁLNÍ 30 mm
KRYTÍ JMENOVITÉ 40 mm

POZNÁMKY:
1. JEDNOTLIVÉ POLOŽKY BUDOU, ROZMÍSTOVÁNY OD KRAJŮ DLE HODNOTY KRYTÍ.
2. SPONY PO OSAZENÍ UZAVŘÍT.

Ministerstvo dopravy Státní fond dopravní infrastruktury		Paré:	
Jiná ověření:		Razítko oprávněné osoby:	
Orientační schéma:		Razítko oprávněné osoby:	
Podpis:		Datum:	
Revize:	Datum:	Popis:	Kontroloval:
{001}	{20.10.2025}	Čistopis po zpracování připomínek	Ing. L. Marek
Stavebník/Investor: Správa železnic, státní organizace			
Adresa: Dlážděná 1003/7, 110 00 Praha 1			
Zástupce investora: Stavební správa západ, Diamond Point			
Adresa: Ke Štvanici 656/3, 186 00 Praha 8 – Karlín			
Zhotovitel díla:		SUDOP PRAHA a.s.	
Adresa:		Olšanská 1a, 130 00 Praha 3	
Kontakt:		T: +420 605 229 020 E: praha@sudop.cz	
Zhotovitel části/objektu:		TOP CON SERVIS s.r.o.	
Adresa:		Ke Stíroce 1824/56, 182 00 Praha 8	
Kontakt:		T: +420 284 021 740 E: topcon@topcon.cz	
Hlavní projektant (HIP):		Ing. Vladimír Koníček	
Specialista:		Ing. Jakub Kara	
Název stavby/akce:	Komplexní rekonstrukce zastropení nové odbavovací haly ŽST Praha hl. n., 1. etapa - úpravy komunikace Wilsonova - odvodnění, obnova vodotěsné izolace		Označení investora: S631900088
Název části:	Mosty, propustky a zdi		Zakázka: 21 282 202
Název objektu/díli části:	Zastropení nové odbavovací haly ŽST Praha hl.n. Most X530 Most X531		Označení objektu/komplexu: SO 11-22-01 SO 11-22-01.1 SO 11-22-01.2
Název přílohy:	Zastropení kabelových šachet u jižní věže Fant. budovy		Číslo přílohy (typ/pořadí): 2 13.3
Název díli části přílohy:	Stropní deska 2 - výztuž		Stupeň dokumentace: PDPS
Odpovědný projektant:	Zpracovatel přílohy:	Měřítko: 1:25	Formáty: 6A4
Ing. Jakub Kara	Ing. Radek Sklenář	TUDU: 1704 K1	Smluvní datum zpracování: 09/2025
Kraj:	Katastrální území:	Vínohrad	
Hlavní město Praha			
Grafická úprava: S 6 3 1 1 9 0 0 0 1 8 1 8 P 1 P 1 S 1 0 2 1 1 0 4 5 0 1 1 1 2 1 0 1 1 X 1 2 1 1 3 3 1 0 1 1			
(Prostor pro další informace)			